

# EC520AJ

## Canastilla Telescópica Articulada Eléctrica

### ESPECIFICACIONES

#### Rendimiento

- **Altura de trabajo:** 18 m
- **Altura de la plataforma:** 16 m
- **Alcance horizontal:** 10 m
- **Alcance de trabajo:** 10.65 m
- **Altura de articulación:** 7.30 m
- **Giro:** 355 grados (no continuo)
- **Capacidad de la plataforma:** 250 kg
- **Sistema:** Eléctrico
- **Giro de la plataforma:** Hidráulico de 180 grados
- **Jib longitud total:** 1.24 m
- **Jib rango de articulación:** 145 grados (+76, -69)
- **Peso:** 7760 kg
- **Máx. Presión sobre el suelo:** 6.6 kg/cm<sup>2</sup>
- **Superficie ocupada:** 7.5 m<sup>2</sup>
- **Velocidad de tracción:** 4.8 km/h
- **Pendiente superable:** 30%
- **Radio de giro interior:** 2.06 m

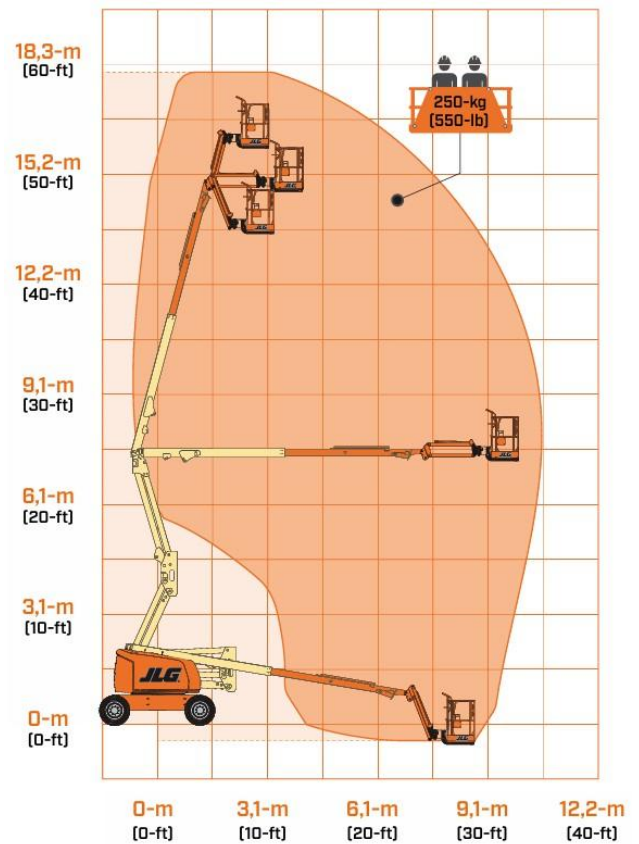


## Dimensiones

## Diagrama



A.	Ancho de la canastilla	0.76 m
B.	Longitud de la canastilla	1.83 m
C.	Ancho de la plataforma	2.26 m
D.	Balance trasero	0
E.	Altura de la plataforma	2.27 m
F.	Longitud de la máquina	7.77 m
G.	Distancia entre ejes	2.36 m
H.	Altura libre al suelo	0.42 cm



**Solicita más información sobre el modelo EC520AJ**



SERVICE PROVIDER

Encuentra el elevador de personal JLG que tu empresa necesita, en Eskala México ofrecemos diferentes modelos y tipos de **plataformas y canastillas JLG**, para el alcance óptimo y seguro de trabajos en alturas. Somos proveedores especializados con amplia experiencia en la venta a nivel nacional y la renta en la zona del bajo de elevadores de personal JLG. Además, contamos con refacciones, **accesorios para plataformas JLG** y **mantenimiento para plataformas JLG**.

[ventas@elevadordepersonaljlg.com](mailto:ventas@elevadordepersonaljlg.com)